



キッチンが
  
 箇所
 二世帯住宅ナリ

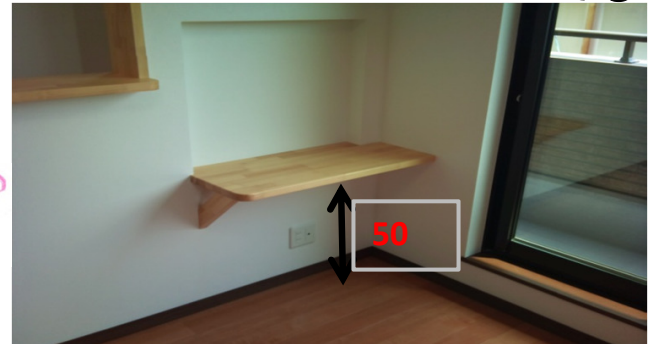


LDKにも収納あり

しぼり床柱



おオー！
レッド 収納の中に電気が
 ついてるー



仲良〜く オール電化に

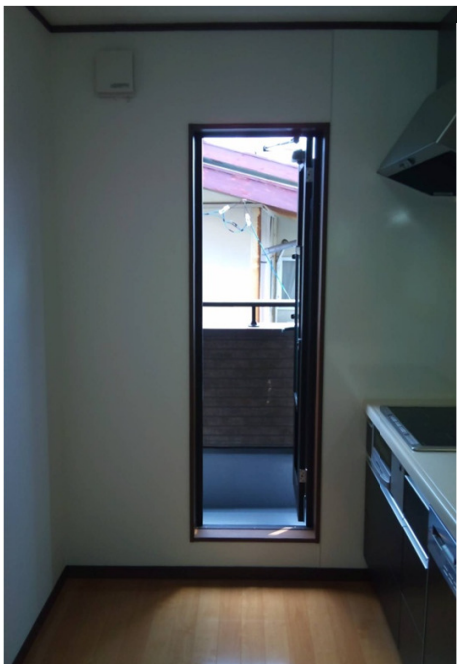
パソコンデスクは下から50cm



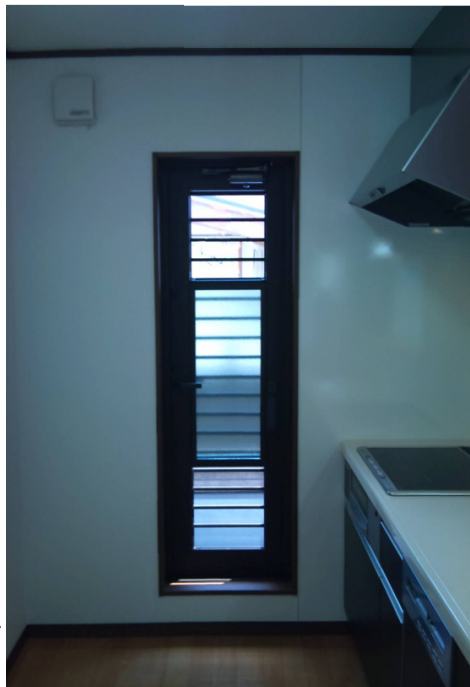
♡
食器洗い乾燥機



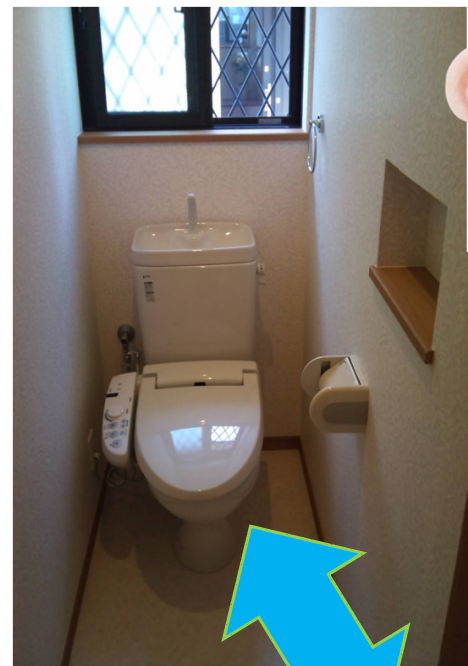
真壁和室は、落ち着くわあ



フルオープン



通り風 キッチンはずすし〜



同じトイレだが



2階

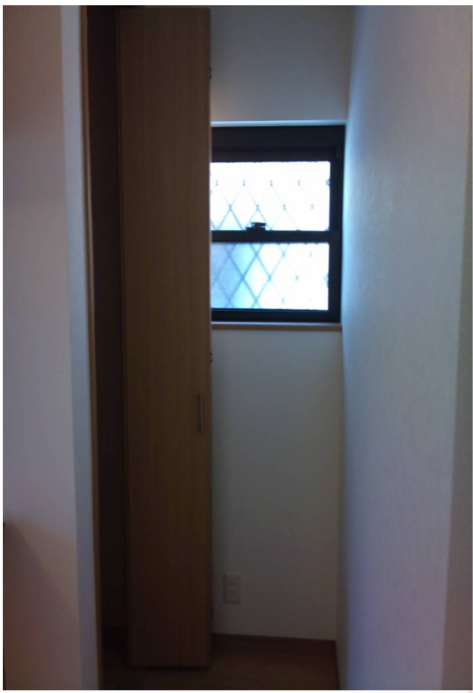
に洗面台が佇む

そこにはベランダ

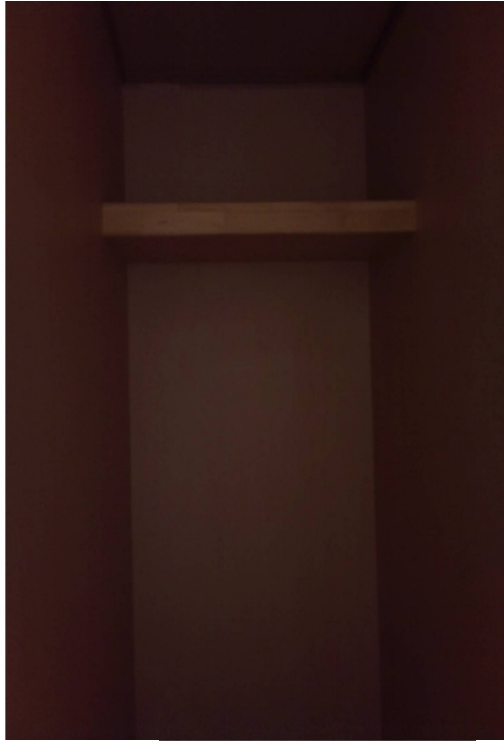


照明の色違いで雰囲気が違う





玄関横の



虎(しま)模様左右ドア

ココは収納です。



①



②



③

空けると

仕切りが



踏み板

ブラック

タタミ1帖サイズ収納



ハンガーパイプ



空けると広～い



可動棚ココにあり



タタミ1.5帖サイズ収納