

フレンスタウン春美 T様邸 写真一覧

ベランダ広々
テラスだぜえ〜

青空に栄える天守閣



親子玄関ドアを開けると

ここから三津浜花火



どか〜ん



カメちゃん ゴマちゃん

のお出迎え

手袋もゆるしくね



閉めると4.5畳座敷



間接照明がチラッ

ガラススウィットドアです

ファミリーサイズの下駄箱収納



24時間

ウルトラマラソン

お疲れ様でした



浄水器付き水栓



階段下収納もあるよ



開けるとLDK続き間



閉めるとバーカウンター



カップボード



冷蔵庫

勝手口の風も涼しく



エアコンいらず経済的

節約



奥はパソコンデスク



開けると座敷



可動棚の

取り外し



玄関は風呂にある



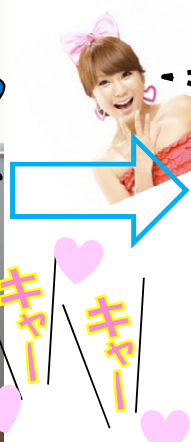
あのバーは何？



フロタ収納



男前を映す



洗面所ニッチも便利よ



お風呂の乾燥室の

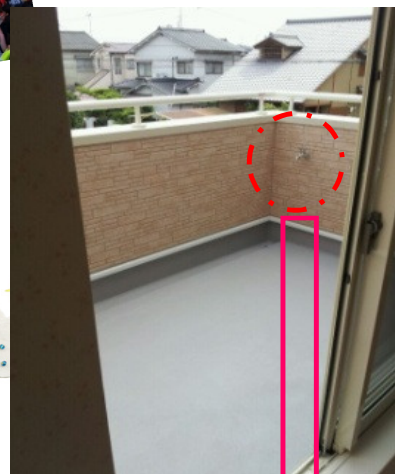


洗濯バー

リモコンはコレだぁ！！



4畳のベランダだっ！



コンパクトトイレ



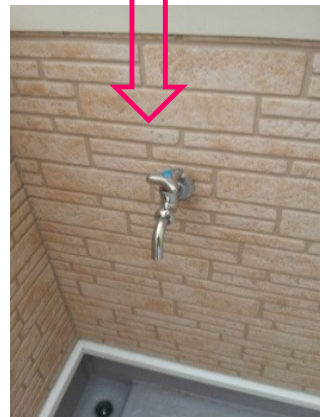
トイレ収納棚



1畳トイレ

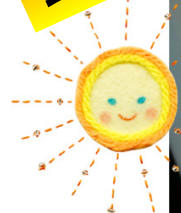


三角ニッチ



夜の間の照明

ブルー



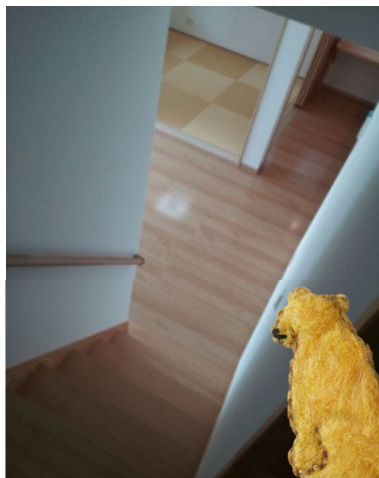
階段スリットは風も抜けるよ



ベランダ水栓は便利よ



夜の間の照明



このブラックドアは？

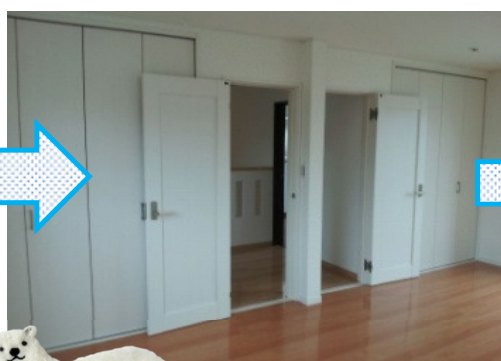


2畳のCL

リビング階段からの眺めBLACKドアとBLACKニッチ



このホワイトドアは？



仲良くクローゼットも

1畳×②

おー

子供部屋の続間じゃん